

รูปที่ 1 กล่องรับเรื่องร้องเรียน และช่องทางออนไลน์



รูปที่ 2 เครื่องดักฝุ่นแบบมัลติไซโคลน (Multi cyclone)



รูปที่ 3 เครื่องดักจับอนุภาคด้วยไฟฟ้าสถิต (Electrostatic Precipitator หรือ ESP)

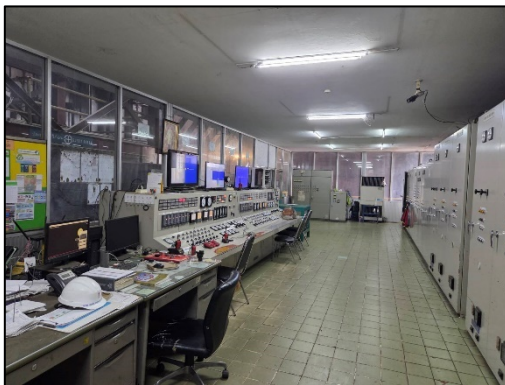


รูปที่ 4 อุปกรณ์ตรวจวัดกระแสไฟฟ้า ของเครื่องดักฝุ่นแบบไฟฟ้าสถิต (ESP)



รูปที่ 5 มิเตอร์ไฟฟ้า ตรวจสอบการทำงานของเครื่องดักฝุ่นแบบไฟฟ้าสถิต (ESP)



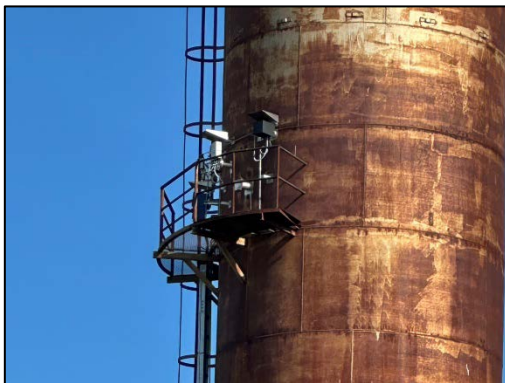


รูปที่ 6 ห้องควบคุมระบบอากาศของหม้อไอน้ำ



รูปที่ 7 อะไหล่และอุปกรณ์ซ่อมบำรุงระบบดักฝุ่นละอองจากหม้อไอน้ำ





รูปที่ 8 อุปกรณ์ตรวจวัดมลสารทางอากาศที่ปล่อยระบายเป็นแบบต่อเนื่อง (CEMs)



รูปที่ 9 พนักงานทำความสะอาดเศษถ้ำบริเวณอาคารหม้อไอน้ำ



รูปที่ 10 ขานอ้อยที่ใช้เป็นเชื้อเพลิงในการเผาไหม้





รูปที่ 11 ระบบหัวฉีดน้ำ (Hydrant) บริเวณรอบกองขานอ้อย



รูปที่ 12 การฉีดพรมน้ำ บริเวณรอบกองขานอ้อย และลานกองเถ้า



รูปที่ 13 ตาข่ายชะลอลมและดักฝุ่นรอบบริเวณลานกองเก็บขานอ้อย





รูปที่ 14 ปลุกต้นไม้ล้อมรอบพื้นที่ลานกองขานอ้อย



รูปที่ 15 ป้ายห้ามบุคคลภายนอกเข้าพื้นที่

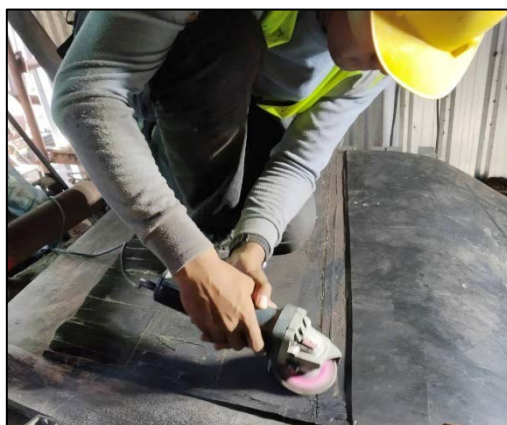
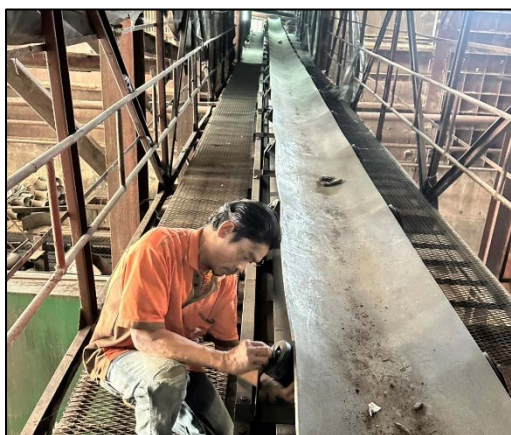




รูปที่ 16 ป้ายห้ามสูบบุหรี่/ห้ามนำวัสดุประเภทเชื้อเพลิง เข้าพื้นที่ลานกองขนถ่าย



รูปที่ 17 สายพานลำเลียงขนถ่ายระบบปิดครอบ



รูปที่ 18 ระบบสายพานลำเลียง และการดูแลบำรุงรักษา





รูปที่ 19 บริเวณพื้นที่ลานกองเถ้าของโครงการ



รูปที่ 20 พนักงานทำความสะอาดรางน้ำรองรับเถ้า



รูปที่ 21 พนักงานเก็บรวบรวมตะกอนเก่า



รูปที่ 22 การปลูกต้นไม้ล้อมรอบพื้นที่ลานกองเก่า



รูปที่ 23 การล้างล้อรถบรรทุกก่อนออกจากพื้นที่โครงการ





รูปที่ 24 รถบรรทุกที่ปิดคลุมด้วยผ้าใบคลุมอย่างมิดชิด



รูปที่ 25 ถนนภายในพื้นที่โครงการ



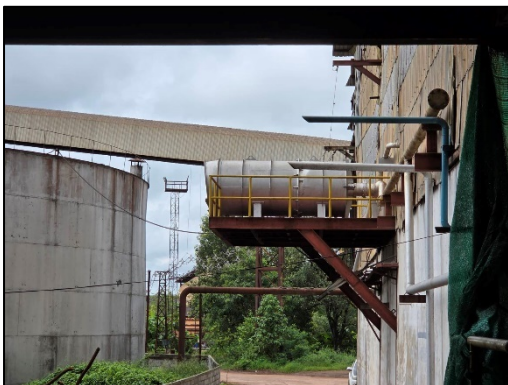


รูปที่ 25 (ต่อ) ถนนภายในพื้นที่โครงการ





รูปที่ 26 การฉีดพรมน้ำ บริเวณเส้นทางลำเลียงของรถบรรทุก

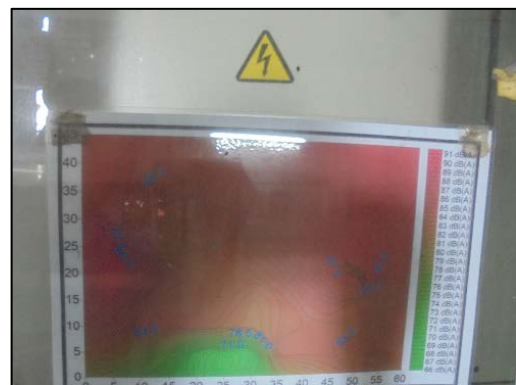
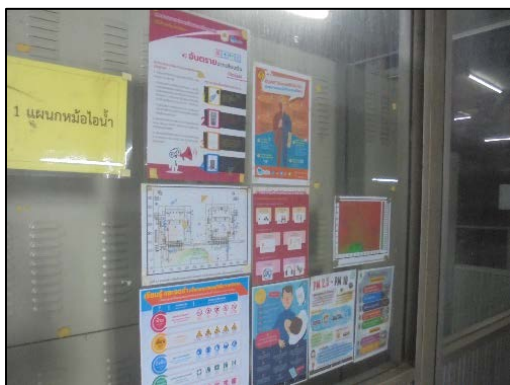


รูปที่ 27 อุปกรณ์ลดเสียง (Silencer) บริเวณที่มีเสียงดัง





รูปที่ 28 เครื่องจักรอุปกรณ์ภายในพื้นที่โครงการ



รูปที่ 29 ป้ายแสดงพื้นที่ที่ต้องระวังเสียงดัง





รูปที่ 30 พนักงานสวมใส่อุปกรณ์ป้องกันอันตรายส่วนบุคคล





รูปที่ 31 อุปกรณ์ป้องกันอันตรายส่วนบุคคลสำรอง





รูปที่ 32 ประชาสัมพันธ์การดำเนินงานของโครงการ และรายงานผลการตรวจวัดสิ่งแวดล้อมต่อชุมชน

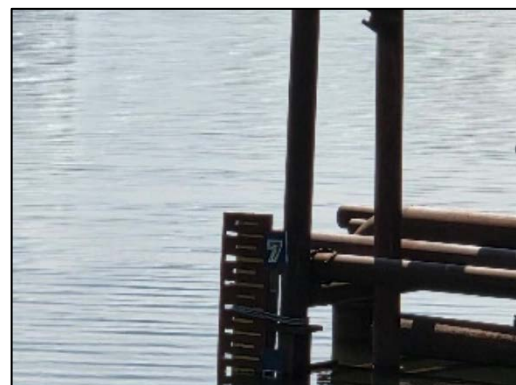


รูปที่ 33 บ่อสำรองน้ำดิบของโครงการ





รูปที่ 34 ระบบปรับปรุงคุณภาพน้ำหรือระบบผลิตน้ำใส



รูปที่ 35 เครื่องมือวัดปริมาณน้ำที่สูบจากบ่อสำรองน้ำดิบ





รูปที่ 36 เจ้าหน้าที่ตรวจสอบท่อน้ำ



รูปที่ 37 ระบบระบายน้ำเสียของโครงการ



รูปที่ 38 ระบบระบายน้ำฝนปนเปื้อน





รูปที่ 39 ระบบรวบรวมน้ำเสียที่เกิดจากการฟื้นฟูระบบผลิตน้ำอ่อน





รูปที่ 40 ป่อพักน้ำทิ้ง และป่อพักน้ำทิ้งฉุกเฉิน



รูปที่ 41 ป่อตกตะกอน



รูปที่ 42 ป้ายกำหนดช่วงเวลาการขนส่งสารเคมีและของเสีย



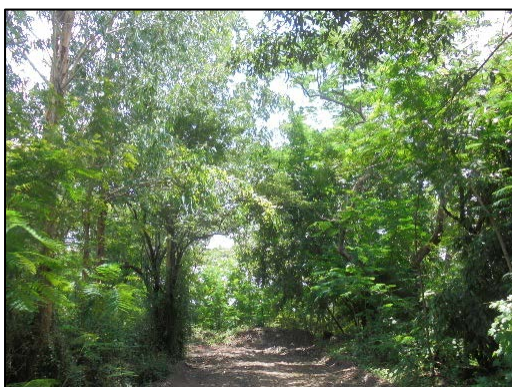


รูปที่ 43 รถบรรทุกสารเคมี



รูปที่ 44 เจ้าหน้าที่รักษาความปลอดภัย (รปภ.) ประจำโครงการ





รูปที่ 45 พื้นที่สีเขียวของโครงการบริเวณที่อยู่ติดกับถนนสาธารณะประโยชน์





รูปที่ 46 ติดป้ายแสดงถนนสาธารณะประโยชน์



รูปที่ 47 พื้นที่จอดรถของโครงการ





รูปที่ 48 รางระบายน้ำฝนที่ไม่มีโอกาสปนเปื้อน



รูปที่ 49 ระบบระบายน้ำรอบบริเวณลานกองเถ้าและลานกองขานอ้อย





รูปที่ 50 การขุดลอกรางระบายภายในพื้นที่โครงการ



รูปที่ 51 ถังรวบรวมมูลฝอย





รูปที่ 52 ติดป้ายประชาสัมพันธ์หลักการสามอาร์ (3R)



รูปที่ 53 พื้นที่เก็บของเสียของโครงการ



รูปที่ 54 รถขนส่งกากของเสียของโครงการ ที่ปิดป้ายชื่อ และปิดคลุมท้ายมิดชิด





รูปที่ 55 การเก็บตัวอย่างเข้าไปตรวจวิเคราะห์



รูปที่ 56 อบรมการนำเข้าไปใช้เป็นสารปรับปรุงดินในพื้นที่เกษตรกรรม /การประชุมสมาคมชาวไร่อ้อย





รูปที่ 57 การอบรมให้ความรู้พนักงาน ด้านความปลอดภัย สิ่งแวดล้อม  
โรคจากการประกอบอาชีพ และโครงการอนุรักษ์การได้ยิน





รูปที่ 58 การอบรมการใช้อุปกรณ์ป้องกันอันตราย



รูปที่ 59 การฝึกซ้อมดับเพลิงและการใช้อุปกรณ์ดับเพลิง ประจำปี 2568





รูปที่ 60 อุปกรณ์ป้องกัน และระบบอัคคีภัย/ระบบสัญญาณแจ้งเหตุเพลิงไหม้

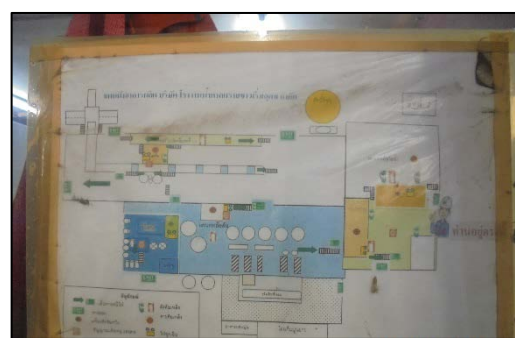




รูปที่ 61 การตรวจสอบอุปกรณ์ป้องกันและระงับอัคคีภัย



รูปที่ 62 ป้ายแสดงเส้นทางหนีไฟ และเส้นทางหนีไฟ



รูปที่ 63 ติดแผนผังการติดตั้งอุปกรณ์ดับเพลิง และเส้นทางหนีไฟ





รูปที่ 64 จุดรวมพล



รูปที่ 65 ป้ายสัญญาณเตือนอันตรายต่างๆ / ป้ายควรสวมใส่อุปกรณ์ป้องกันอันตรายส่วนบุคคล





รูปที่ 65 (ต่อ) ป้ายสัญญาณเตือนอันตรายต่างๆ / ป้ายควมใส่อุปกรณ์ป้องกันอันตรายส่วนบุคคล



รูปที่ 66 จัดบอร์ดประชาสัมพันธ์ด้านความปลอดภัย สิ่งแวดล้อม และพลังงาน





รูปที่ 67 พื้นที่ปฏิบัติงานของคณงาน



รูปที่ 68 ติดตั้งพัดลมถ่ายเทอากาศ ระบายความร้อนในพื้นที่ปฏิบัติงาน





รูปที่ 69 ห้องสุขา



รูปที่ 70 พื้นที่พักผ่อน





รูปที่ 71 ห้องพยาบาล และเวชภัณฑ์พื้นฐานประจำโครงการ



รูปที่ 72 รถฉุกเฉินประจำโครงการ

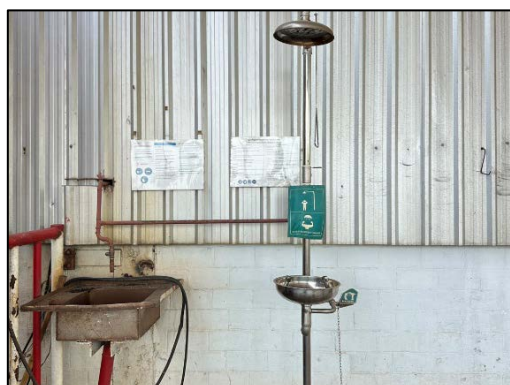


รูปที่ 73 น้ำดื่มสำหรับพนักงาน





รูปที่ 74 พื้นที่จัดเก็บสารเคมี

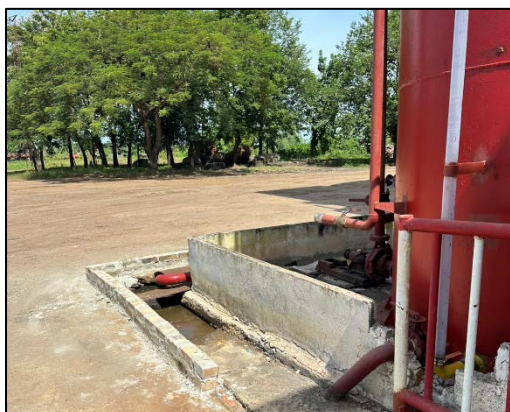
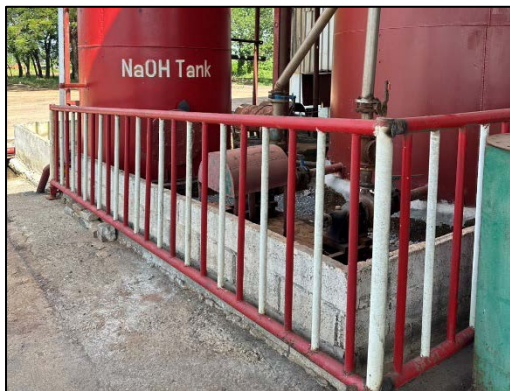


รูปที่ 75 อ่างล้างตา/ล้างหน้า ฝักบัวฉุกเฉิน





รูปที่ 76 ตรวจสอบข้อต่อ วาล์ว ป้อน และถังเก็บสารเคมี



รูปที่ 77 ถังคอนกรีตรอบบริเวณถังเก็บกากสารเคมีของเหลว





รูปที่ 78 อุปกรณ์ตรวจวัดต่างๆ เพื่อตรวจสอบการทำงานของหน่วยผลิตไอน้ำ



รูปที่ 79 ตรวจวัดอุณหภูมิและความดันทั้งขาเข้า-ขาออกจากกังหันไอน้ำ





รูปที่ 80 ติดตั้งลิ้นนิรภัย และวาล์วควบคุม (Control Valve)



รูปที่ 81 อุปกรณ์สำรองที่เกี่ยวข้องกับกังหันไอน้ำ





รูปที่ 82 อุปกรณ์ตรวจวัด ป้องกันกระแสเกินขนาดพิกัดกระแสไฟฟ้า

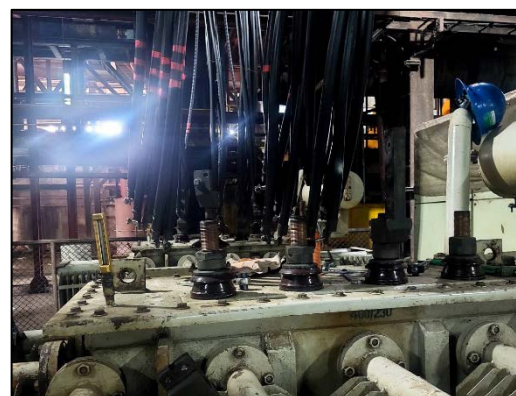
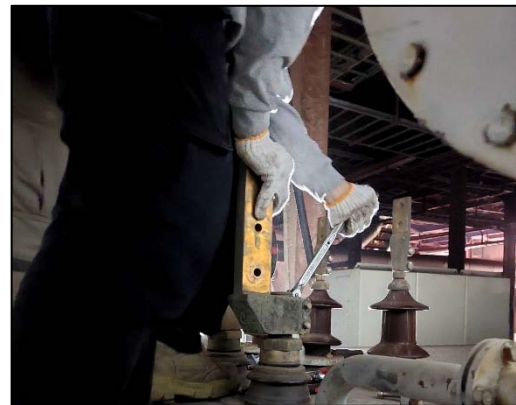


รูปที่ 83 เครื่องกำเนิดไฟฟ้า





รูปที่ 84 หม้อแปลงไฟฟ้า



รูปที่ 85 ตรวจสอบบำรุงรักษาหม้อแปลงไฟฟ้า





รูปที่ 85 (ต่อ) ตรวจสอบบำรุงรักษาหม้อแปลงไฟฟ้า

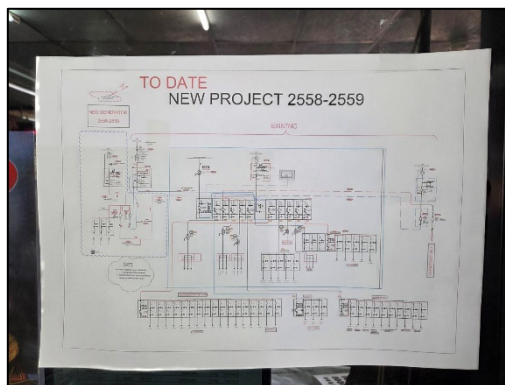


รูปที่ 86 ป้ายแสดงสถานะ และเตือนอันตรายหม้อแปลงไฟฟ้า





รูปที่ 87 เข้าร่วมอบรมสัมมนาเกี่ยวกับทางสำนักงานคณะกรรมการกำกับกิจการพลังงาน ประจำเขต 4



รูปที่ 88 แผนผังวงจรไฟฟ้าภายในโครงการ





รูปที่ 89 คติวิธีปฏิบัติเมื่อประสบอันตรายจากไฟฟ้า



รูปที่ 90 เจ้าหน้าที่เดินตรวจตราในกระบวนการผลิต





รูปที่ 91 Hydrant และสายฉีดน้ำดับเพลิงรอบลานกองขาน้อย



รูปที่ 92 ถนนบริเวณลานกองขาน้อย





รูปที่ 93 การอบรมให้ความรู้เกี่ยวกับการปฐมพยาบาลเบื้องต้น



รูปที่ 94 กิจกรรมมวลงานสัมพันธ์



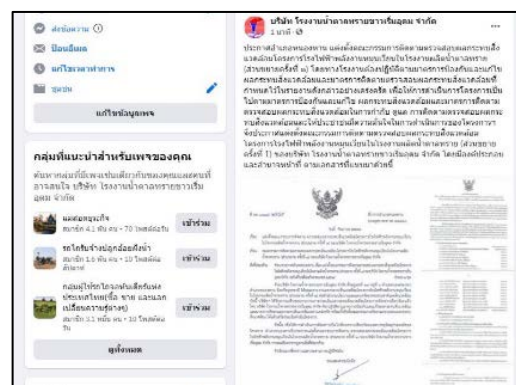
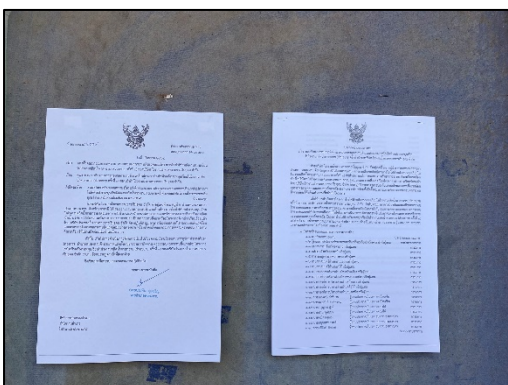


รูปที่ 94 (ต่อ) กิจกรรมมวลชนสัมพันธ์





รูปที่ 95 ตัวแทนชุมชนเข้าเยี่ยมชมโครงการ /การปรึกษาหารือร่วมกับชุมชน/  
คณะกรรมการติดตามตรวจสอบผลกระทบสิ่งแวดล้อม



รูปที่ 96 ตัดประกาศการแต่งตั้งคณะกรรมการติดตามตรวจสอบผลกระทบสิ่งแวดล้อม





รูปที่ ๑๗ พื้นที่สีเขียวโดยรอบโครงการ





รูปที่ ๑๗ (ต่อ) พื้นที่สีเขียวโดยรอบโครงการ





รูปที่ ๑๗ (ต่อ) พื้นที่สีเขียวโดยรอบโครงการ





รูปที่ ๑๗ (ต่อ) พื้นที่สีเขียวโดยรอบโครงการ



รูปที่ ๑๘ การดูแลพื้นที่สีเขียวโดยรอบโครงการและแนวป้องกันภายในพื้นที่โครงการ





รูปที่ ๑๑ ดำรงการเติบโต และปลูกต้นไม้ทดแทนต้นไม้ที่ตาย



รูปที่ 100 กิจกรรมปลูกต้นไม้พระเกียรติเพื่อเพิ่มพื้นที่สีเขียว





รูปที่ 100 (ต่อ) กิจกรรมปลูกต้นไม้พระเกียรติเพื่อเพิ่มพื้นที่สีเขียว





รูปที่ 100 (ต่อ) กิจกรรมปลูกต้นไม้เฉลิมพระเกียรติเพื่อเพิ่มพื้นที่สีเขียว